

# Quelles approches de l'innovation enseigner pour préparer aux enjeux de la transition écologique et sociale ?

Midis de l'ARES  
12 novembre 2024





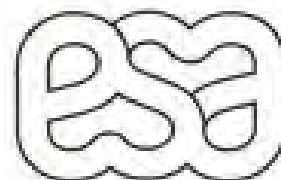
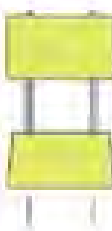
La durabilité en manque  
de créativité et d'innovation

Le design en manque  
d'ancrage et de sens

**Master  
Design  
d'Innovation  
Sociale**

**SAINT  
-LUC  
BRUXELLES**  
[www.masterdesign.social](http://www.masterdesign.social)

# Master Design d'Innovation Sociale



SAINT  
-LUC  
BRUXELLES

[www.masterdesign.social](http://www.masterdesign.social)



Vidéo disponible en ligne sur <https://www.masterdesign.social>

# Approches pédagogiques

Une formation ancrée dans le réel

- Studio du MDIS implanté dans des tiers lieux
- Projets d'étude réels sur le terrain
- Problématiques apportées par des partenaires de terrain

Problématiques de transition complexes et systémiques

- Techniquement réalisable
- Financièrement viable
- Humainement désirable
- Environnementalement responsable

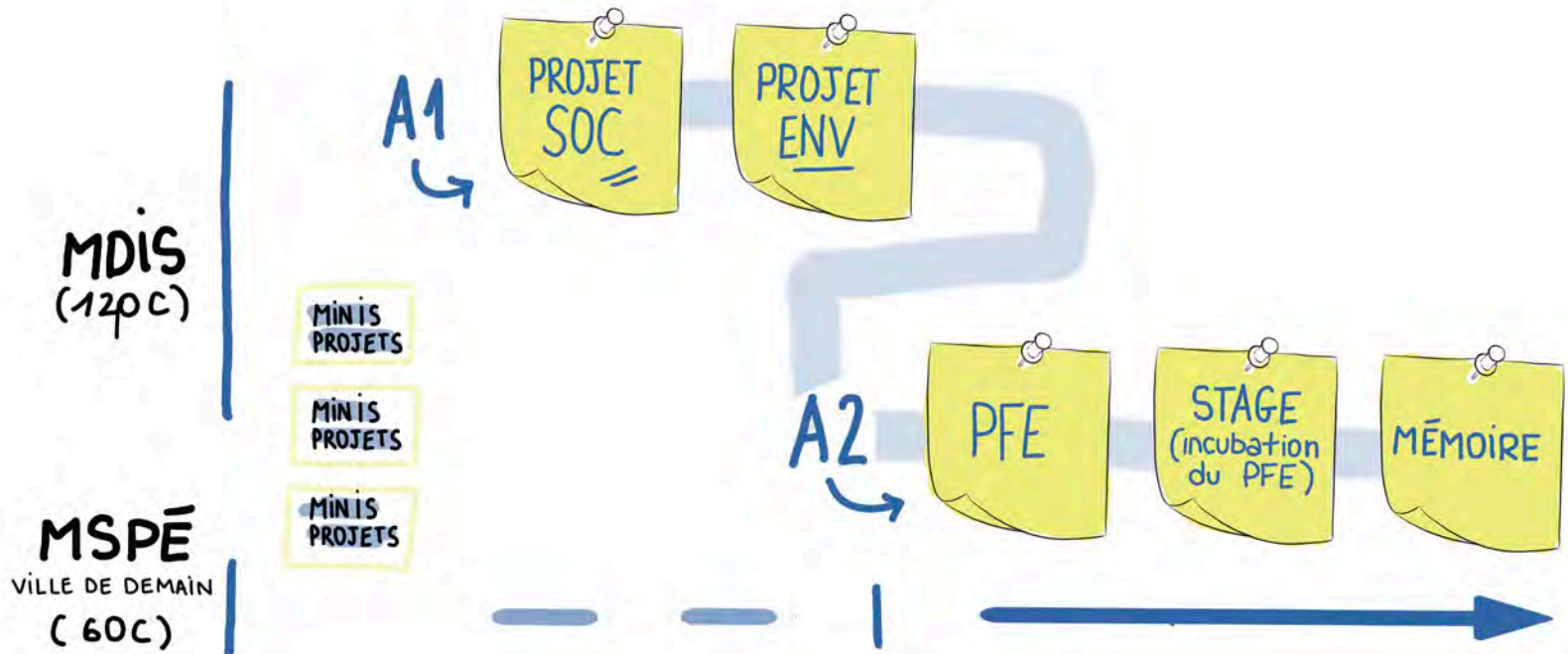
Outils méthodologiques et créatifs

- Cocréation / intelligence collective
- Design Centré sur l'Humain (HCD)
- Prototypage rapide, tests in situ, itérations
- Gestion de projets

Etudiant.e.s ayant des profils et pratiques créatives variés

- Arts Visuels
- Arts Plastiques
- Arts de l'Espace

# Parcours académique du MDIS



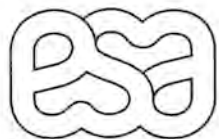
## APPROCHE PÉDAGOGIQUE



1. FAB LAB

2. RDIS

3. ÉQUIPE PÉDAGOGIQUE PLURI DISCIPLINAIRE



SAINT-LUC BRUXELLES

Master Design d'Innovation Sociale

# Méta-compétences visées

## Pratique Créative (Design)

Création d'un design original et qualitatif

Eco-conception

Approche itérative et expérientielle dans l'élaboration des différents prototypes

Création d'artefacts répondant aux problématiques et générant un langage commun entre les parties prenantes.

Conception d'une communication créative claire, argumentée et documentée permettant la compréhension, la diffusion et le débat autour du projet avec des publics

Apporter un regard informé et critique sur sa pratique dans un monde complexe et changeant

## Méthodologies de la création et de l'innovation sociale

Mettre en oeuvre et inventer des outils et méthodologies créatives permettant d'aborder les enjeux de l'innovation sociale

Explorer des solutions techniquement réalisables, économiquement viables, humainement désirables et soutenables

## Vision systémique

Inspirer une approche pluridisciplinaire axée sur l'analyse de l'humain, des communautés et de leurs contextes

Ancrer sa pratique artistique dans un contexte élargi d'enjeux sociétaux, scientifiques, socio-politiques, culturels etc.

Approche de coordination de projet mobilisant les expertises et disciplines utiles

Ancrer et positionner sa pratique créative dans un cadre artistique, historique, sociologique

## Intelligence Collective

Confronter sa pratique artistique à des problématiques qui ont trait au groupe, à la collectivité et aux usages

Travail et pratique de la cocréation

Fédérer les personnes et compétences autour des problématiques pour générer une nouvelle intelligence collective

## Innovation Sociale et Durable

Explorer et tester des solutions innovantes et performantes

Innover et évoluer dans sa pratique de gestion de projet

# Projets





**Magritte  
vant  
Magritte**

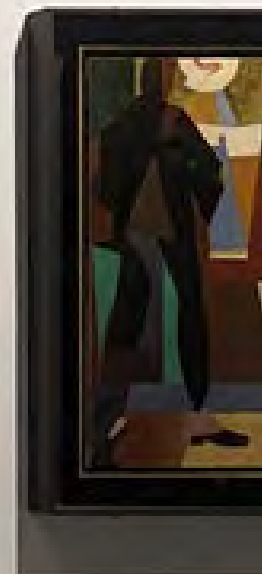
Le tableau de Magritte intitulé 'Le Nu devant le rideau rouge' est une œuvre emblématique de son style surréaliste. Elle représente une femme nue, de dos, devant un rideau rouge vibrant. L'œuvre explore les thèmes de la nudité, de la censure et de la révélation.

**Magritte  
voor  
Magritte**

De schilderij van Magritte getiteld 'Het Naakte voor het Rode Gordijn' is een iconisch werk van zijn surrealistische stijl. Het toont een naakte vrouw van achteren voor een felrood gordijn. Het werk speelt met thema's van naaktheid, verbod en ontdekking.

**Magritte  
before  
Magritte**

Magritte's painting 'The Nude before the Red Curtain' is a quintessential work of his surrealist style. It depicts a nude woman from behind, standing before a vibrant red curtain. The work explores themes of nudity, censorship, and revelation.



Redécouvrir notre monde et notre culture à travers les yeux des personnes atypiques

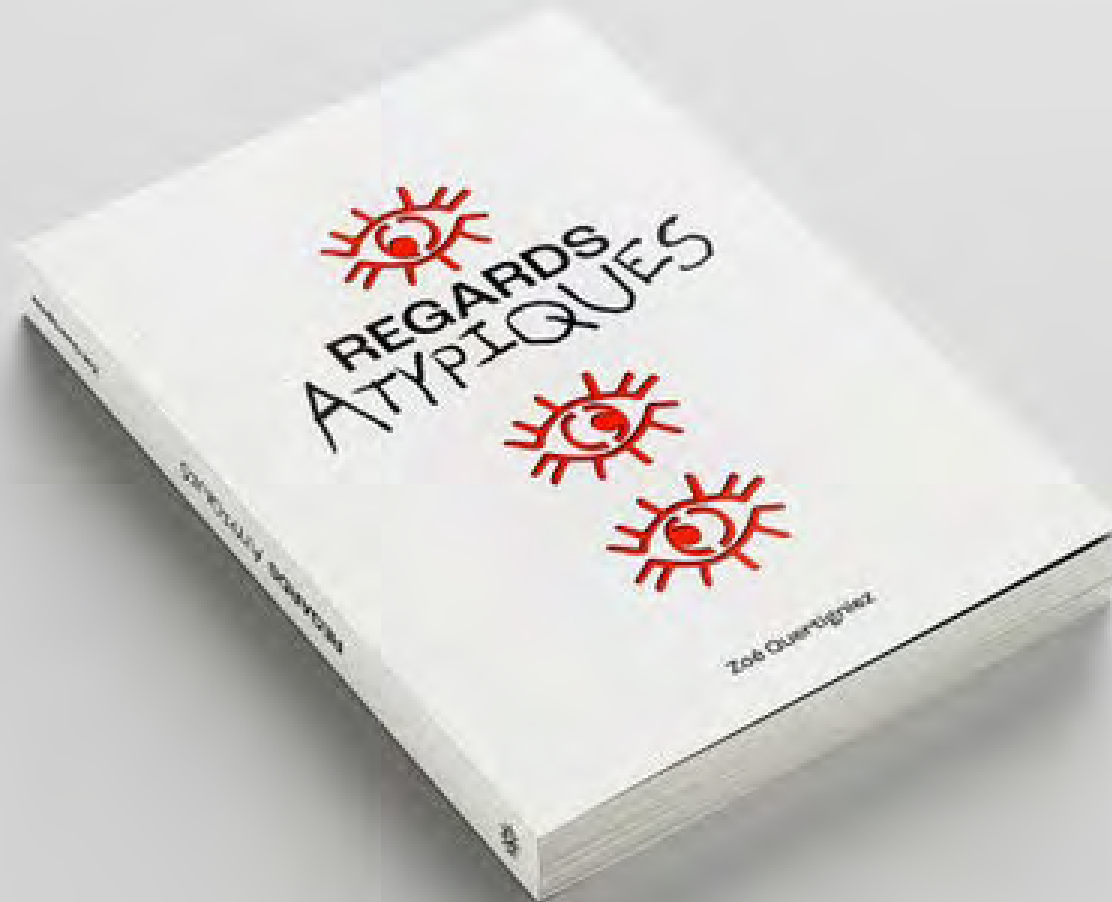
*Regards Atypiques - Zoé Quertigniez / MDIS 2023*



*Regards Atypiques - Zoé Quertigniez / MDIS 2023*



Regards Atypiques - Zoé Quertigniez / MDIS 2023



*Regards Atypiques - Zoé Quertigniez / MDIS 2023*

# LA POLLUTION LUMINEUSE

D'ACCORD MAIS C'EST QUOI LA  
**POLLUTION LUMINEUSE ?**

C'EST TOUTE LA LUMIERE SUPERFLUE  
QUE L'HUMAIN PRODUIT LA NUIT

Depuis l'invention de l'éclairage électrique, la lumière artificielle a symbolisé le progrès et le développement. Les villes brillamment éclairées sont souvent perçues comme des témoins de modernité et de prospérité. Cependant, cette abondance de lumière artificielle n'est pas sans conséquences. La pollution lumineuse, résultant d'un éclairage excessif et mal dirigé, efface la beauté naturelle des étoiles et perturbe les écosystèmes nocturnes.

Light Pollution: A Global Discussion» par  
l'International Dark-Sky Association

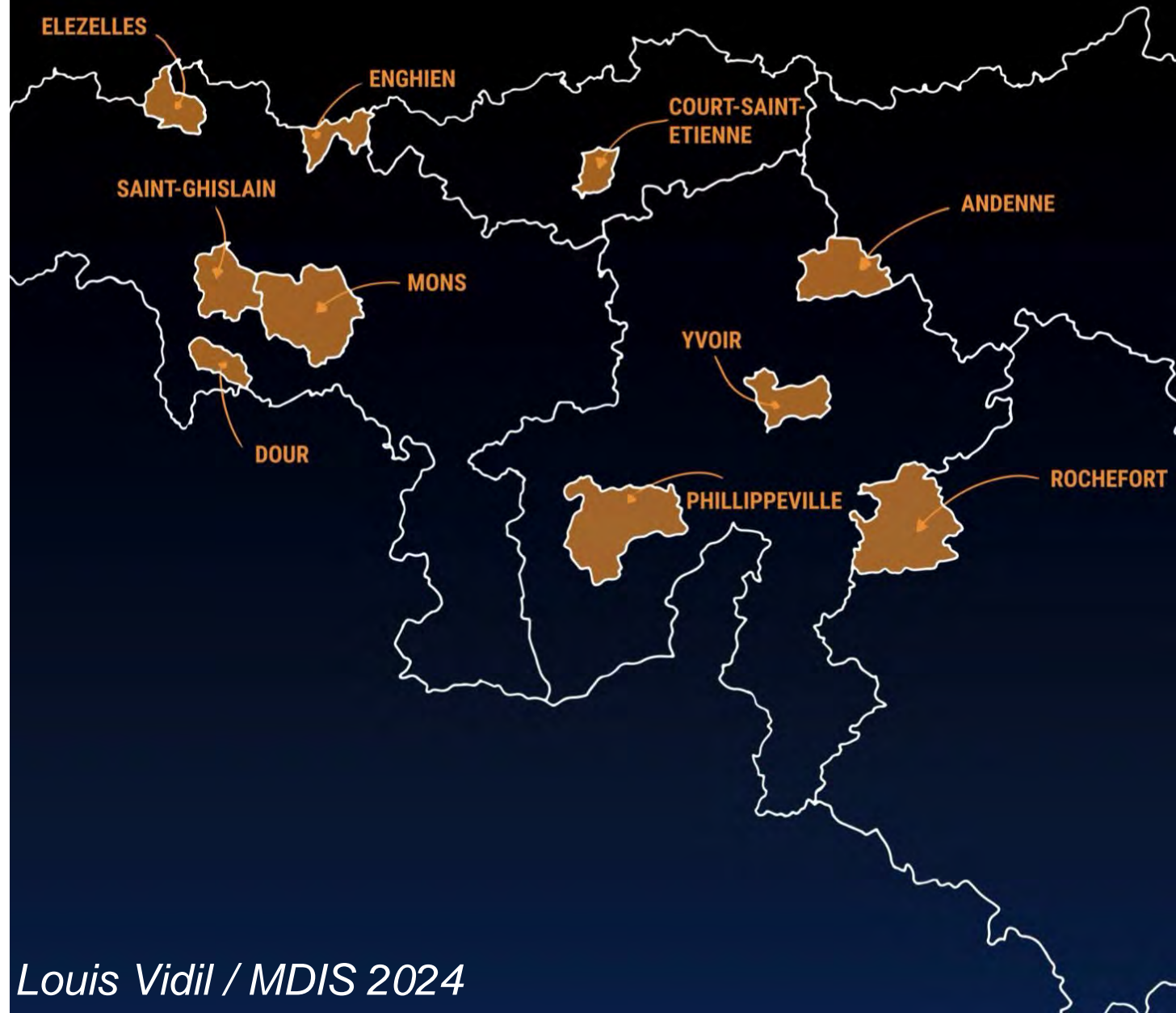


TATTOO  
MERGING



ATOME 22







Aborder et expliquer les problématiques liées aux genre via 3 récits interactifs qui s'entrecroisent et donnent des conseils pratiques.  
Ces livrets sont destinés aux éducateurs et au personnel enseignant.  
Programme développé avec les principaux acteurs de terrain

*Chapitres du genre - Eloise Pineau / MDIS 2023*



# Le genre : c'est quoi ?

Depuis les années 2010, dans de nombreux pays d'Europe et d'Amérique du Sud, on entend de plus en plus parler du **GENRE** (aussi appelé « théorie du genre » ou « idéologie du genre » par ses détracteurs).  
 Mais de quoi parle-t-on exactement ?

En **psychologie**, depuis les années 90, on l'utilise pour parler de :



En **sociologie**, depuis les années 70 :



Par exemple :



Les hommes de la tribu Wiket, des hommes qui trouvent à l'aise la masculinité de leurs femmes.

Les hommes s'affaiblissent par les perceptions pour les hommes à l'aise.

On parle alors de stéréotypes de genre ou sexistes. C'est eux qui vont constituer des liens sociaux qui vont régir nos rapports aux autres et à nous-même. Pour être plus clair :



# Identités de genres plur.ielles

Il y a souvent confusion/confits entre l'identité de genre et l'expression de genre, voici un schéma explicatif :



Comment ça se fait ? Comment ça se passe ?  
 Pourquoi ça se passe-t-il ? Pourquoi ça se passe-t-il ?  
 Pourquoi ça se passe-t-il ? Pourquoi ça se passe-t-il ?  
 Pourquoi ça se passe-t-il ? Pourquoi ça se passe-t-il ?

Il y a des différences entre le sexe et le genre, les deux ne sont pas forcément liés, certaines personnes ne correspondent pas aux stéréotypes du genre qu'on leur assigne.

Puis il y a d'autres personnes dont l'identité de genre ne correspond pas à leur sexe. C'est ce qu'on appelle communément « personnes transgenres » : certaines effectuent des transitions physiques (prises d'hormones, opérations...) qui vont influencer sur le sexe anatomique et/ou hormonal mais ce n'est pas le cas de tout le monde. Certaines personnes choisissent de faire une transition sociale en faisant un coming-out trans et changeant alors potentiellement de pronom ou de prénom.

Différents profils et témoignages :



Prénom : Lucas  
 Pronoms : Accords masculins  
 Âge : 17 ans  
 Lucas est un homme transgenre qui utilise des pronoms et des accords masculins.



Prénom : Alex  
 Pronoms : il ou les accords masculins ou neutres  
 Âge : 16 ans  
 Alex est non-binaire, cela veut dire qu'il se sent dans un spectre en dehors de la binarité homme/femme.



Pronoms : Elle  
 Pronoms : il ou elle / accords masculins ou féminins  
 Âge : 17 ans  
 Lisa est genderfluid, cela veut dire qu'elle se sent appartenir plus au genre féminin ou masculin selon des périodes.

## Chapitres du Genre

### Yasmine et le harcèlement sexiste

Premier chapitre de la BD « Chapitres du genre » sur le sexisme et le « slut-shaming ». En apportant une réflexion sur les normes sociales et inspirant l'espoir d'un monde plus inclusif, cette BD interactive aborde les différents aspects du genre. Quatre histoires abordent le sexisme, l'homosexualité, les stéréotypes de genre et la transidentité. En vivant des événements par le regard des différents personnages, elle plonge le lecteur·ice dans les défis et les questionnements profonds des personnages. Découvrez leurs luttes pour légitimité et l'acceptation.



Merci d'avoir lu

AIDE DE PREMIÈRE LIGNE POUR LES VICTIMES

- SOS Via  
0800 98 100 - accueil  
br : numéro genre  
accompagnement des  
victimes  
liasses aux proches  
et professionnels  
ressources, soutien  
24h/24

- Centre de Pise en  
charge des Violences  
Sexuelles (CPVS)  
victimessexuelles.be  
accueil multi-langue  
181/24 pour des  
agresseurs, dakota de  
d'urgence

- SOS Femmes Belge  
02 644 10 73  
accompagnement des  
victimes



Autrice  
Eloïse Pineau

Designer d'innovation  
sociale spécialisée sur  
le genre

Projet réalisé dans le  
cadre du master  
d'innovation  
sociale

Promotion 2023

Tom 1/4 - Yasmine



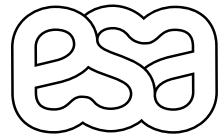
# Nudge France

## LOCOVORES PRIX DU STORYTELLING

N U D G E C H A L L E N G E B I O D I V E R S I T É

Crédit photo : Eric Singler

<https://www.youtube.com/watch?v=9vrtw2CFQRl>



SAINT-LUC BRUXELLES



### Lauréat 2021 Prix du storytelling





Atelier de Production FabLab



Implantation à Recy-K, pole  
bruxellois de l'économie  
circulaire

# Centre de Recherche en Design d'Innovation Sociale

# RDIS

Recherche Design d'Innovation Sociale  
ESA SAINT-LUC BRUXELLES

Recherche pluridisciplinaire

Regard créatif, engagé, et critique des transitions

Approche systémique

Pratique créative

Pluridisciplinaire

Approche design centré sur l'humain (HCD)

Participative et en Intelligence collective

Possibilité de poursuivre de projets d'enseignement

Participation / engagement d'(ancien.ne.s) étudiant.e.s





**Merci de votre attention**

Pierre ECHARD  
Olivier GILSON